

# Coliseum C1891 Bracket

## INSTALLATION HARDWARE FOR THE COLISEUM C1891 ENCLOSURE

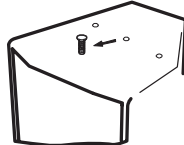
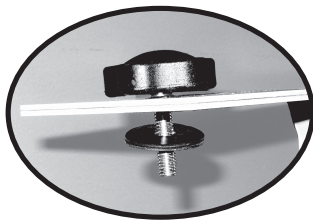
### DESCRIPTION

The Coliseum C1891 is one of the many Yorkville speaker enclosures that are equipped with flying hardware for overhead suspension applications. This kit was specifically designed to expand the Coliseum C1891's mounting capabilities.



### IMPORTANT!!

*THE RIGGING OF LOUDSPEAKER SYSTEMS IS AN EXTREMELY SERIOUS MATTER. OVERHEAD RIGGING REQUIRES EXTENSIVE EXPERIENCE, INCLUDING (BUT NOT LIMITED TO) CALCULATING WORKING LOAD LIMITS, HARDWARE INSTALLATION, AND PERIODIC SAFETY INSPECTION OF ALL HARDWARE AND CABINETRY. IF YOU LACK THESE QUALIFICATIONS, DO NOT ATTEMPT THE INSTALLATION YOURSELF, BUT INSTEAD USE A PROFESSIONAL STRUCTURAL RIGGER. IMPROPER INSTALLATION CAN RESULT IN BODILY INJURY OR DEATH. CONSULT A STRUCTURAL ENGINEER TO CALCULATE ADDED LOADS FOR A BUILDING. STRUCTURAL REINFORCEMENT MAY BE NECESSARY TO INSURE A SAFE INSTALLATION.*



1. Remove the flyware bolts from the top and bottom of the C1891 enclosure (center bolts) using a 4mm hex key.

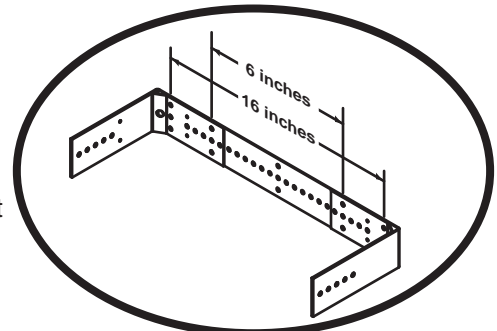


2. While installing hardware onto the brackets, place the rubber washers in between the speaker cabinet and the bracket. This will prevent undue damage to the speaker cabinet as well as provide proper spacing for the brackets.



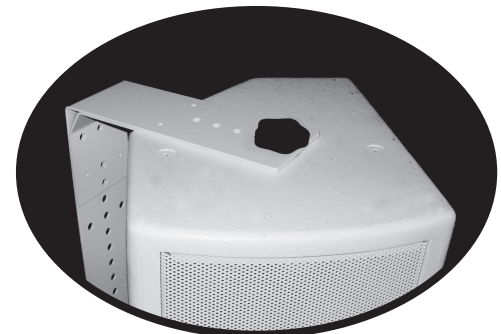
When mounting to a ceiling or wall, always screw into the building's support joists or studs for stability. We have provided mounting holes spaced 16-inches apart to accommodate typical wall stud spacing.

**Note:** You may have to drill holes and insert wall anchors when mounting onto a concrete wall or ceiling. We recommend a minimum of 4 screws per bracket. Extra screws used for reinforcement are always a good idea. We recommend using M6 bolts as a minimum.



### kit contains

- 1 C1891 Bracket
- 2 Rubber Washers
- 2 Bolt/Knobs



Here is the completed assembly.

**REAL Gear.**  
**REAL People.**



### Canada

Voice: (905) 837-8481  
Fax: (905) 837-8746

### U.S.A.

Voice: (716) 297-2920  
Fax: (716) 297-3689

[www.yorkville.com](http://www.yorkville.com)

**Yorkville Sound**  
550 Granite Court  
Pickering, Ontario  
L1W-3Y8 CANADA

**Yorkville Sound Inc.**  
4625 Witmer Industrial Estate  
Niagara Falls, New York  
14305 USA

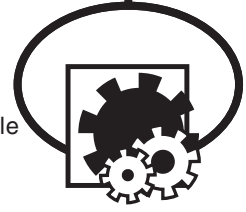
Printed in China

# Fixation Coliseum C1891

## QUINCAILLERIE D'INSTALLATION POUR ENCEINTE COLISEUM C1891

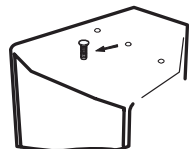
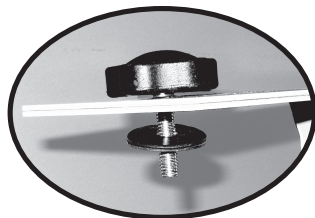
### DESCRIPTION

L'enceinte Coliseum 1890 est une des enceintes à haut-parleur de Yorkville qui sont équipées de quincaillerie de montage pour application requérant une suspension aérienne. Cet ensemble de quincaillerie a été spécialement conçu pour rehausser les possibilités de montage de l'enceinte Coliseum C1891.



### IMPORTANT!!

LE MONTAGE DE SYSTÈME DE HAUT-PARLEUR EST UNE AFFAIRE TRÈS SÉRIEUSE. LES MONTAGES IMPLIQUANT UNE SUSPENSION AÉRIENNE NÉCESSITENT UNE CONNAISSANCE APPROFONDIE, INCLUANT (MAIS NON-LIMITÉE) AU CALCUL DES LIMITES DE CHARGE DE TRAVAIL, LA QUINCAILLERIE D'INSTALLATION, ET INSPECTIONS PÉRIODIQUES DE SÉCURITÉ DE TOUTE LA QUINCAILLERIE ET DE L'ÉBÉNISTERIE. SI VOUS N'AVEZ PAS CES QUALIFICATIONS, NE TENTEZ PAS DE FAIRE VOUS-MÊME L'INSTALLATION, AYEZ PLUTÔT RECOURS À UN PROFESSIONNEL DU DOMAINE. UNE INSTALLATION INADÉQUATE PEUT CAUSER DES BLESSURES CORPORELLES OU MÊME LA MORT. CONSULTEZ UN INGÉNIEUR EN STRUCTURE POUR CALCULER LA CHARGES ADDITIONNELLE AJOUTÉE AU BÂTIMENT. UN RENFORCEMENT DE LA STRUCTURE DU BÂTIMENT POURRAIT ÊTRE NÉCESSAIRE POUR ASSURER UNE INSTALLATION SÛRE.



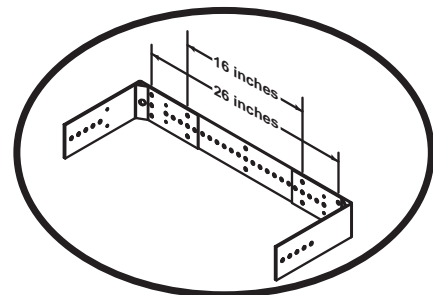
1. Enlevez les boulons de quincaillerie de suspension sur le dessus et le dessous de l'enceinte C1891 (boulons du centre) à l'aide d'une cle 4mm hex.



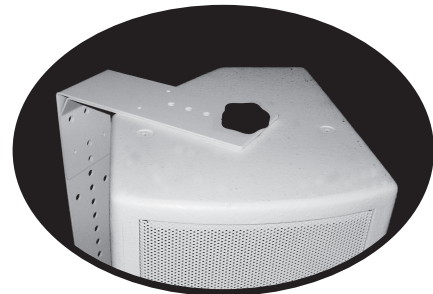
2. Durant l'installation de la quincaillerie sur les fixations, placez les rondelles de caoutchouc entre l'enceinte haut-parleur et la fixation. Cela préviendra les dommages excessifs sur l'enceinte à haut-parleur en plus de fournir l'espacement approprié pour la fixation.



Pour accroître la stabilité lorsque vous le fixez à un mur ou à un plafond, vissez toujours dans une solive de support ou dans un montant du bâtiment. Nous avons prévu des trous de montage à distance de 16 pouces entre chacun pour une bonne adaptation à l'espacement typique de montant de mur.



**Note:** Vous aurez peut-être à percer des trous et à insérer des ancrages pour les installations sur mur ou plafond en béton. Nous recommandons un minimum de quatre vis par quincaillerie de montant sur chaque côté. C'est toujours une bonne idée d'utiliser des vis supplémentaires pour un renforcement additionnel. Nous recommandons l'utilisation de quincaillerie d'un minimum de M6.



Voici une illustration de l'assemblage complété.

- L'ensemble comprend
- 1 fixation C1891
  - 2 rondelles de caoutchouc
  - 2 Boulons / boutons

**REAL Gear.**  
**REAL People.**



Canada  
Voice: (905) 837-8481  
Fax: (905) 837-8746

U.S.A.  
Voice: (716) 297-2920  
Fax: (716) 297-3689

[www.yorkville.com](http://www.yorkville.com)

Yorkville Sound  
550 Granite Court  
Pickering, Ontario  
L1W-3Y8 CANADA

Yorkville Sound Inc.  
4625 Witmer Industrial Estate  
Niagara Falls, New York  
14305 USA

Imprimé en Chine